

Mellékletek az 1. számú részjelentéshez

1. sz. melléklet

A kísérleti terület talajvizsgálatai eredményei, Solum Zrt, Komárom
(adatok: UIS Ungarn Kft. vizsgálati eredményei)

„Bővített” talajvizsgálat jellemző adatai													
pH KCl	KA	Só %	Humusz%	CaCO ₃ %	P ₂ O ₅	K ₂ O	Na	Mg	NO ₂ ⁻ NO ₃	SO ₄	Cu	Mn	Zn
		m/m%				mg/kg							
7,54	29,07	0,04	1,89	6,38	191	185	36,6	78,7	38,9	25,4	5,46	29,4	0,65

2. sz. melléklet

A kísérleti időszak csapadék és öntözési adatai, Solum Zrt, Komárom

Csapadék adatok mm/hó – öntözés mm/hó											
2009 X. hó	2009 XI. hó	2009 XII. hó	2010 I. hó	2010 II. hó	2010 III. hó	2010 IV. hó	2010 V. hó	2010 VI. hó	2010 VII. hó	2010 VIII. hó	2010 IX. hó
52	60,6	73,8	34,6	34,0	19,0	72,4	249,6 10,0	138,4	24,0 45,0	120,8	15,0

3. sz. melléklet

A fajta, a termesztéstechnológia, és a minőség kapcsolatát vizsgáló kísérlet adatainak 1.sz. alaptáblázata. (adatok t/parcella)
SOLUM Zrt. 2010.

Kezelések	Ismétlések				kezelés összegek	kezelés átlag	fajta átlag
	I.	II.	III.	IV.			
1. a ₁ b ₁	4,31	3,71	3,59	4,19	15,80	3,95	3,83
2. a ₁ b ₂	4,03	3,52	3,40	3,89	14,84	3,71	
3. a ₂ b ₁	4,76	4,22	4,10	4,84	17,92	4,48	4,55
4. a ₂ b ₂	5,02	4,36	4,22	4,88	18,48	4,62	
5. a ₃ b ₁	5,58	4,90	4,80	5,48	20,76	5,19	5,13
6. a ₃ b ₂	5,48	4,80	4,70	5,30	20,28	5,07	
7. a ₄ b ₁	5,90	5,20	5,10	5,80	22,00	5,50	5,55
8. a ₄ b ₂	6,05	5,30	5,20	5,85	22,40	5,60	
9. a ₅ b ₁	5,40	4,70	4,62	5,12	19,84	4,96	4,83
10. a ₅ b ₂	5,00	4,30	4,40	5,10	18,80	4,70	
11. a ₆ b ₁	4,58	3,98	4,10	4,70	17,36	4,34	4,37
12. a ₆ b ₂	4,01	4,80	4,59	4,20	17,60	4,40	
13. a ₇ b ₁	5,70	5,00	4,90	5,72	21,32	5,33	5,39
14. a ₇ b ₂	5,90	5,30	5,00	5,60	21,80	5,45	
15. a ₈ b ₁	4,20	4,90	4,84	4,30	18,24	4,56	4,48
16. a ₈ b ₂	4,80	4,08	4,10	4,62	17,60	4,40	
17. a ₉ b ₁	4,30	3,80	3,70	3,84	15,64	3,91	3,98
18. a ₉ b ₂	4,35	3,88	3,74	4,23	16,20	4,05	
19. a ₁₀ b ₁	4,56	4,00	3,90	4,50	16,96	4,24	4,32
20. a ₁₀ b ₂	4,80	4,30	4,50	4,00	17,60	4,40	
21. a ₁₁ b ₁	5,06	4,50	4,30	5,06	18,92	4,73	4,64
22. a ₁₁ b ₂	4,92	4,36	4,46	4,46	18,20	4,55	
23. a ₁₂ b ₁	5,46	5,08	5,12	5,14	20,80	5,20	5,30
24. a ₁₂ b ₂	5,80	5,32	5,20	5,28	21,60	5,40	
ismétlés összegek	119,97	108,31	106,58	116,10	450,96	-	-

4. sz. melléklet

Burgonya fajtakísérlet adatainak 2. sz. alaptáblázata
SOLUM Zrt. 2010.

Fajták	„B” tényező		Fajta összegek
	B ₁	B ₂	
1. a ₁ White Lady	15,80	14,84	30,64
2. a ₂ Balatoni rózsa	17,92	18,48	36,40
3. a ₃ Katica	20,76	20,28	41,04
4. a ₄ Rioja	22,00	22,40	44,40
5. a ₅ Laura	19,84	18,80	38,64
6. a ₆ Agria	17,36	17,60	34,96
7. a ₇ Mozart	21,32	21,80	43,12
8. a ₈ Camberra	18,24	17,60	35,84
9. a ₉ Red Lady	15,64	16,20	31,84
10. a ₁₀ Red Scarlet	16,96	17,60	34,56
11. a ₁₁ Cherie	18,92	18,20	37,12
12. a ₁₂ Pannónia	20,80	21,60	42,40
„B” tényező összegek	225,56	225,40	450,96

a₁₋₁₂ = burgonya fajták, b₁ = előhajtás nélküli vetőgumó, b₂ = előhajtított vetőgumó

5. sz. melléklet

A burgonya fajtakísérlet adatainak varianciatáblázata, SOLUM Zrt. 2010.

Tényező	SQ	FG	MQ	F
Összes	36,5942	95		
Ismétlés	5,0472	3		
Kezelés	27,5682	23	1,1986	20,81***
„A” tényező	26,9074	11	2,4461	42,46***
„B” tényező	0,0003	1	0,0003	-
A x B	0,6605	11	0,0600	1,04
Hiba	3,9788	69	0,0576	

*** P = 0,1 %

6. sz. melléklet

Az integrált növényvédelmi technológiai kísérlet adatainak 1. sz. alaptáblázata
(adatok: kg termés/300 m²-es parcella) SOLUM Zrt. 2010.

kezelések	Ismétlések				kezelés összegek	kezelés átlag	átlag t/ha
	I.	II.	III.	IV.			
1. a ₁ b ₁	810	1008	900	1050	3768	942	31,40
2. a ₁ b ₂	1420	1040	1250	1054	4764	1191	39,70
3. a ₁ b ₃	1300	1104	1560	1280	5244	1311	43,70
4. a ₂ b ₁	1290	1480	1360	1258	5388	1347	44,90
5. a ₂ b ₂	1650	1760	1668	1890	6968	1742	58,07
6. a ₂ b ₃	2005	1855	1750	1890	7500	1875	62,50
7. a ₃ b ₁	1200	1032	1090	1130	4452	1113	37,10
8. a ₃ b ₂	1490	1340	1082	1380	5292	1323	44,10
9. a ₃ b ₃	1480	1450	1300	1290	5520	1380	46,00
kezelés összegek	12645	12069	11960	12222	48896	-	-

a₁ = Whyte Lady
b₁ = kontroll

a₂ = Rioja
b₂ = programszerű perm.

a₃ = Red Scarlet
b₃ = előjelzésre alapozott perm.

7. sz. melléklet

A növényvédelmi technológiai kísérlet adatainak 2. sz. alaptáblázata
SOLUM Zrt. 2010.

Fajták	„B” tényező			Fajta Összegek
	b ₁	B ₂	b ₃	
a ₁	3768	4764	5244	13776
a ₂	5388	6968	7500	19856
a ₃	4452	5292	5520	15264
„B” tényező összegek	13608	17024	18264	48896

8. sz. melléklet

A növényvédelmi technológiai kísérlet adatainak varianciatáblázata
SOLUM Zrt. 2010.

Tényező	SQ	FG	MQ	F
Összes	3189848,22	35		
Ismétlés	30107,33	3		
Kezelés	2719014,22	8	339876,77	18,51***
„A” tényező	1674083,55	2	837041,77	45,58***
„B” tényező	969027,55	2	484513,77	26,38***
A x B	75903,12	4	18975,78	1,03 ⁻
Hiba	440726,67	24	18369,61	

9. sz. melléklet

Burgonya fajták tőszámreakcióját vizsgáló kísérlet adatainak, 1. sz. alaptáblázata
(adatok t/ha) SOLUM Zrt. 2010.

Kezelések	Ismétlések				Kezelés összegek	Kezelés átlag	Fajta átlag
	I.	II.	III.	IV.			
1. a ₁ b ₁	32,73	36,25	35,00	37,10	141,08	35,27	35,27
2. a ₁ b ₂	38,00	33,90	36,50	37,00	145,40	36,35	
3. a ₁ b ₃	30,86	36,40	35,20	34,30	136,76	34,19	
4. a ₂ b ₁	46,30	47,10	48,10	41,40	183,20	45,80	46,21
5. a ₂ b ₂	47,20	47,50	46,30	49,00	190,00	47,50	
6. a ₂ b ₃	46,90	44,52	44,20	45,70	181,32	45,33	
7. a ₃ b ₁	52,00	53,50	49,40	51,50	206,40	51,60	51,52
8. a ₃ b ₂	51,45	52,50	51,85	54,00	209,80	52,45	
9. a ₃ b ₃	53,00	46,44	51,60	50,80	202,04	50,51	
10. a ₄ b ₁	52,10	56,85	54,30	53,75	217,00	54,25	53,69
11. a ₄ b ₂	53,90	55,00	54,10	57,00	220,00	55,00	
12. a ₄ b ₃	51,90	53,70	49,68	52,00	207,28	51,82	
13. a ₅ b ₁	49,50	51,00	43,90	53,20	197,60	49,40	49,28
14. a ₅ b ₂	47,10	51,80	51,00	54,10	204,00	51,00	
15. a ₅ b ₃	49,60	48,40	44,16	47,60	189,76	47,44	
16. a ₆ b ₁	47,05	46,60	47,90	45,25	186,80	46,70	46,35
17. a ₆ b ₂	47,55	46,90	47,30	47,65	189,40	47,35	
18. a ₆ b ₃	42,05	46,00	45,05	46,90	180,00	45,00	
Ismétlés összegek	839,19	854,56	835,84	858,25	3387,84	-	-

a₁ = White Lady, a₂ = B.rózsza, a₃ = Katica, a₄ = Rioja, a₅ = Laura, a₆ = Agria
b₁ = 40000 tó/ha, b₂ = 50000 tó/ha, b₃ = 60000 tó/ha

10. sz. melléklet

**Burgonya fajták tőszámreakcióját vizsgáló kísérlet, adatainak 2. sz. alaptáblázata
SOLUM Zrt. 2010.**

Fajták	„B” tényező – tőszám			Fajta összegek
	b ₁	B ₂	b ₃	
a ₁	141,08	145,00	136,76	423,24
a ₂	183,20	190,00	181,32	554,52
a ₃	206,40	209,80	202,04	618,24
a ₄	217,00	220,00	207,28	644,28
a ₅	197,60	204,00	189,76	591,36
a ₆	186,80	189,40	180,00	556,20
„B” tényező összegek	1132,08	1158,60	1097,16	3387,84

11. sz. melléklet

Burgonya fajták tőszámreakcióját vizsgáló kísérlet varianciatáblázata, SOLUM Zrt. 2010.

Tényező	SQ	FG	MQ	F
Összes	2835,17	71		
Ismétlés	20,51	3		
Kezelés	2594,73	17	152,63	35,41***
„A” tény.	2508,08	5	501,61	116,38***
„B” tény.	79,13	2	39,57	9,18**
AxB	7,52	10	0,75	0,04
Hiba	219,93	51	4,31	

*** p = 0,1 %, **p = 1 %

13. sz. melléklet

Burgonya öntözési kísérlet adatainak 2. sz. alaptáblázata
Komáromi SOLUM Zrt. 2010. augusztus 22.

Fajták	„B” tényező		Fajta összegek
	b ₁	b ₂	
a ₁ Franceline	170,60	194,48	365,08
a ₂ Natasha	156,60	181,84	338,44
a ₃ B. rózsa	171,64	181,72	353,36
a ₄ Canberra	165,28	179,40	344,68
a ₅ Cherie	146,76	186,32	333,08
a ₆ Red Scarlet	153,00	175,28	328,28
„B” tényező összegek	963,88	1099,04	2062,92

15. sz. melléklet

Burgonya öntözési kísérlet adatainak varianciatáblázata, SOLUM Zrt. 2010.

Tényező	SQ	FG	MQ	F
Összes	979,30	47		
Ismétlés	352,80	3		
Kezelés	562,40	11	51,12	26,35***
„A” tényező	116,19	5	23,23	11,97***
„B” tényező	380,58	1	380,58	196,17***
A x B	65,63	5	13,12	6,76***
Hiba	64,1	33	1,94	1,94

*** p = 0,1 %

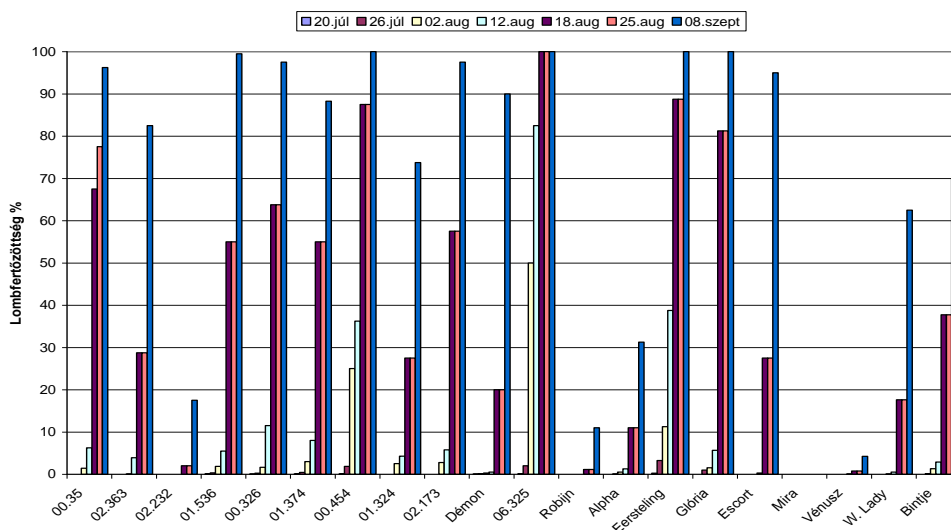
16. sz. melléklet A Fitoftóra rezisztencia vizsgálatához alkalmazott standard fajták adatai, Keszthely

Genotípus	Fogékonyság az 1-9 skálán*	Érés csoport
Gloria	2,2	korai
Eersteling	2,2	korai
Bintje	2,9	középérésű
Escort	7	középérésű
White Lady**	7	középérésű
Vénusz**	8	középérésű
Alpha	3,8	későiérésű
Sarpo Mira	9	későiérésű
Robijn	6	későiérésű

* 1 = fogékony, 9 = rezisztens

** Csak a keszthelyi kísérletekben szereplő standardok

17. sz. melléklet A vizsgált genotípusok fitoftóra lombfertőzöttsége a felvételezési időpontokban, Keszthely



18. sz. melléklet Az integrált növényvédelmi technológia kísérletének kezelései, Komárom

Dátum	Kezelések		
	Kontroll (b ₁)	Programszerű permetezés (b ₂)	Előrejelzésre alapozott perm. (b ₃)
04.01.	Prestige 290 FS -2,5 l/ha	Prestige 290 FS – 2,5 l/ha	Prestige 290 FS – 2,5 l/ha
04.02.	Dual gold 960 EC+Racer -1,5+2,2 l/ha	Dual gold 960 EC+Racer - 1,5+2,2 l/ha	Dual gold 960 EC+Racer -1,5+2,2 l/ha
05.26.	-	Kupfer fusilan+Silwet L-77 – 2,5+0,125 kg/ha	Kupfer fusilan+Silwet L-77-2,5+0,125 kg/ha
06.06.	Kupfer f.+Silw.L-77 - 2,5+0,125 kg/ha	Kupfer f.+silw.L-77-2,5+0,125 kg/ha	-
06.09.	Polyram DF+Silw.L-77-1,5+0,125 kg/ha	Amistar+Polyram DF+Silw.L-77-1+1,5+0,125 kg/ha	Amistar+Polyram Df+Silw.L-77-1+1,5+0,125 kg/ha
06.17.	Infinitó+Silw.L-77-1,5+0,125 kg/ha	Infinitó+Kocide 2000+Silw.L-77-1,5+1,5+0,125 kg/ha	Infinitó+Kocide 2000+Silw.L-77-1,5+1,5+0,125 kg/ha
06.24.	Actara 25 WG-50 g/ha	Melody c.+Actara 25 WG-1,5kg-50g/ha	Actara 25 WG- 50 g/ha
07.01.	Ridomil gold+Silw.- 2,5+0,125kg/ha	Ridomil gold+Silw.-2,5+0,125 kg/ha	Ridomil gold+Silw.-2,5+0,125 g/ha
07.07.	-	Ranman + Twin 0,2+0,15 l/ha	Ranman + Twin 0,2+0,15 l/ha
07.15.	Ridomil gold+Silw. – 2,5+0,125 kg/ha	Ridomil gold+Silw.-2,5+0,125 kg/ha	-
07.22.	-	Kupfer f.+Silw. -2,5+0,125 kg/ha	Kupfer f. +Silw.-2,5+0,125 kg/ha
07.29.	Champion 2 FL+Silw.- 2+0,125 l/ha	Champion+Altima+Silw.- 1,5+0,4+0,125 l/ha	Champion+Altima+Silw.- 1,5+0,4+0,125 l/ha
08.10.	Roxam 75 WG+Silw. 1,8+0,125 kg/ha	Roxam 75 WG+Silw. 1,8+0,125 kg/ha	-
08.17.	-	Acrobat MZ+Silw. 2,0+0,125 kg/ha	Acrobat MZ+Silw. 2,0+0,125 kg/ha

19. sz. melléklet Az integrált növényvédelmi technológia kísérletének kezelései, Solt

Dátum/kezelés	Üzemi	Dátum	Előrejelzéses	Kontroll
2010.05.29.	Forum R 3,5 kg/ha	-	-	-
2010.06.09.	Infinito 1,6 l/ha	06.06.	Infinito 1,6 l/ha	
2010.06.16.	Tanos+Calypso 0,4 kg 6ha+0,1 l/ha	06.19.	Sereno+Calypso 1,25 kg/ha+ 0,1 l/ha	
2010.06.27.	Ridomil Gold MZ 2,5 kg/ha	06.28.	Ridomil Gold MZ 2,5 kg/ha	
210.07.06.	Melody Compact 1,5 kg/ha	07.05.	Melody Compact 1,5 kg/ha	
2010.07.16.	Ranman Twin Pack+ Coragen 0,2+0,15 l/ha + 50 ml/ha	-	-	
2010.07.28.	Infinito 1,6 l/ha	07.28.	Infinito 1,6 l/ha	
2010.08.06.	Altima 0,4 l/ha	08.12.	Tanos 0,4 kg/ha	